



JOENSUU

KESÄ

Pyöräilykaupunkina

PYÖRÄILEVÄT JOENSUULAISET

- ▶ **Pyöräilyn osuus matkoista merkittävä**
 - ▶ Joensuussa kaikista arjen matkoista tehdään 32 % pyöräillen (liikennetutkimus syyskuu 2012)
 - ▶ Pyöräily ympärivuotista, työ-, koulu- ja opiskelumatkat kesäisin pyöräilevistä 57% pyöräilee myös talvisin
- ▶ **Pyöräilyä suosiva kaupunkirakenne**
 - ▶ Noin 70 % asukkaista asuu alle 6 km etäisyydellä ja lähes 80 % alle 12 km etäisyydellä kauppatorista
- ▶ **Kevyenliikenteen väyliä noin 314 km**

PYÖRÄILYN MERKITYS TUNNISTETTU

- Strategiatyössä
 - Rajaton tulevaisuus – Joensuun kaupungin strategia vuosille 2013 -2016
 - Ilmasto-ohjelma
 - Kaupunkirakenneohjelma
- Kasvusopimus 2013-2015
- Terveysvaikutukset tunnistettu
 - HEAT-raportti
- Kävelyn ja pyöräilyn edistäminen on tavoitteellista
- Tavoitteisiin sitoutuneet päättäjät ja viranhaltijat

PYÖRÄILYÄ EDISTETÄÄN MÄÄRÄTIETOISESTI

Tärkeät valinnat – asenteet ja liikkumistottumukset

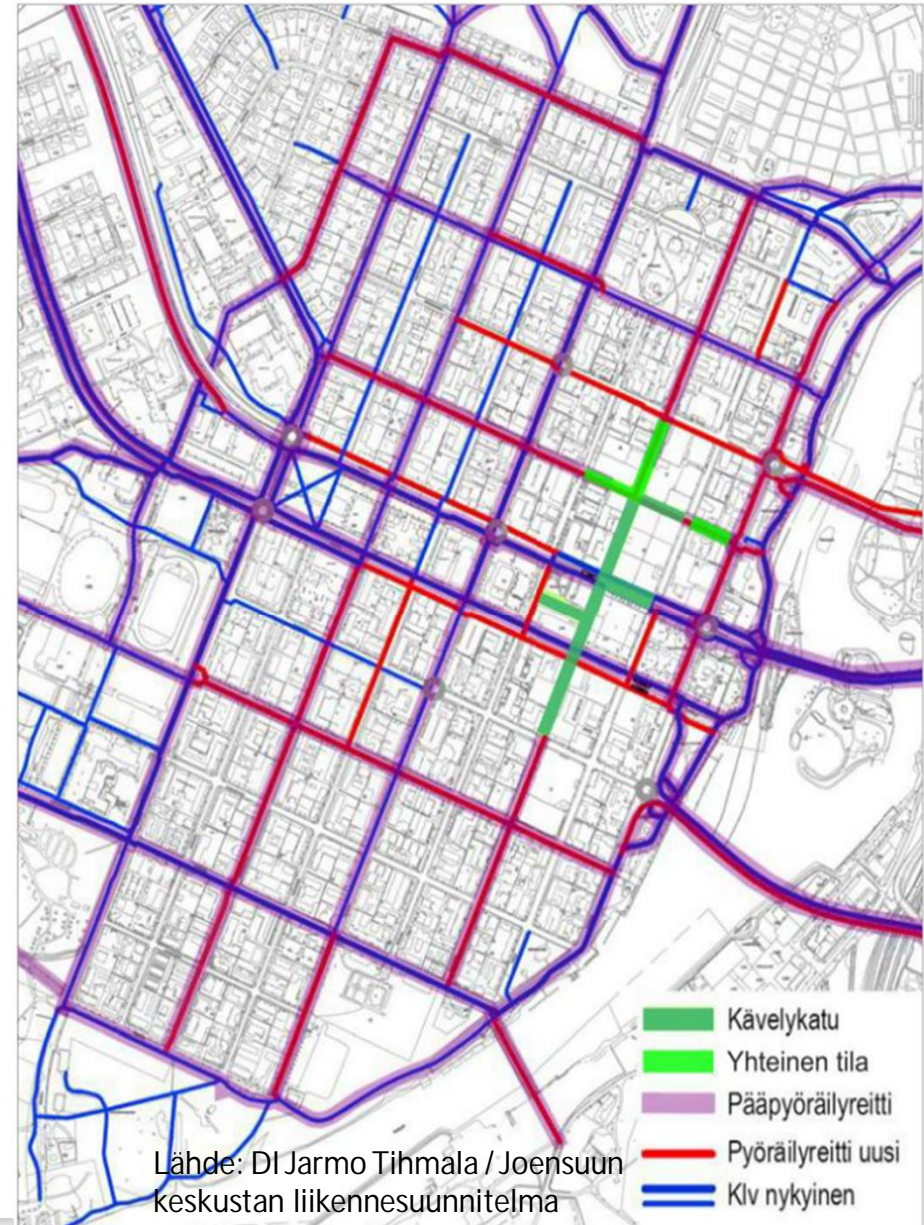
- Kävelyn ja pyöräilyn edistäminen Joensuun seudulla liikkumisen ohjauksen toimenpitein –hanke
- Teemapäivät ja tempaukset
- Jatkuva yhteistyö eri tahojen välillä - mukana myös kolmas sektori
- Liikenneturvallisuustyöryhmän toiminta

Reitti selvä – infrastruktuuri, palvelut ja ympäristö

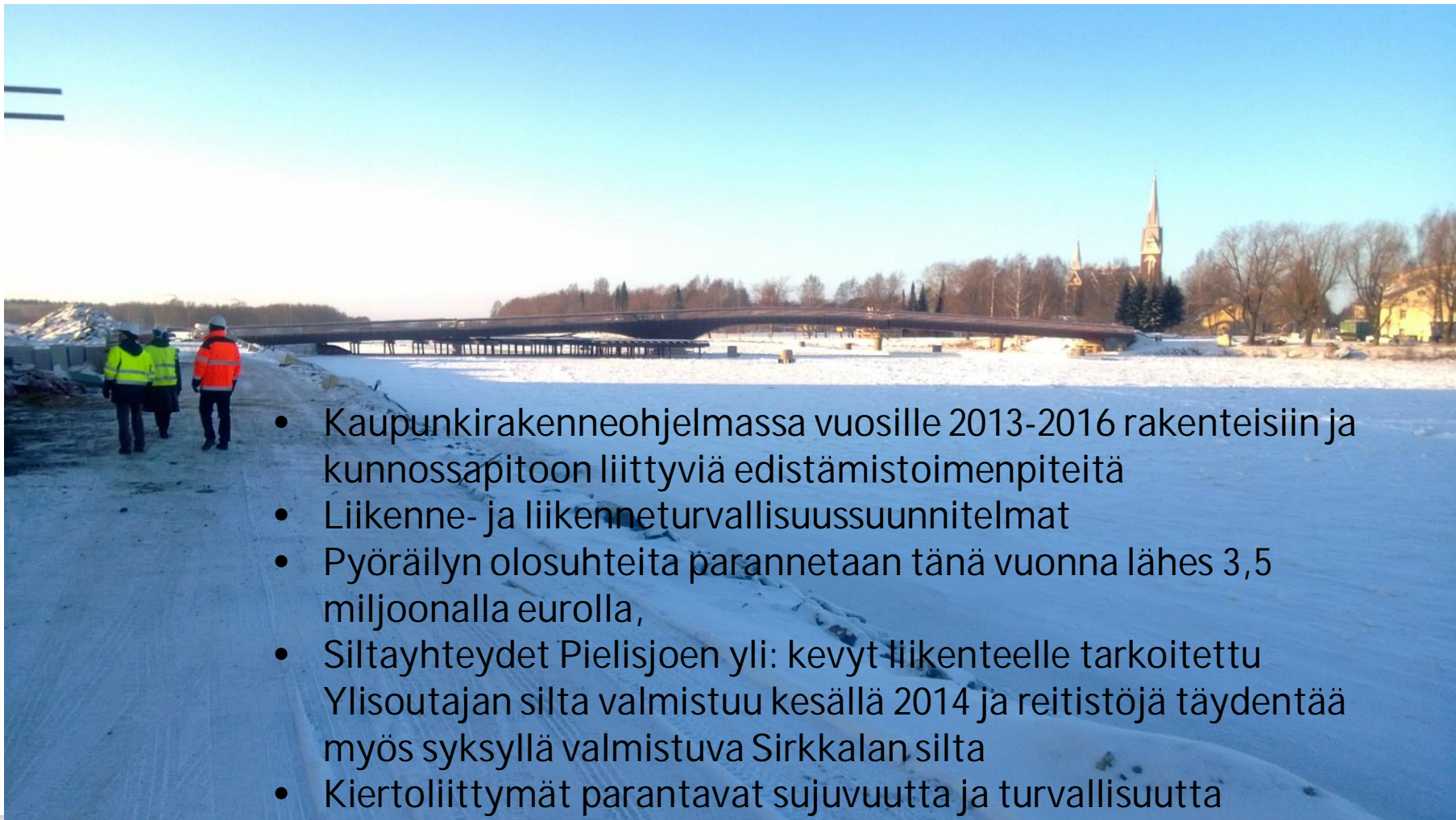
- Laatuikäytävät
- Seudullinen ulkoilureitti- ja pyörätiekartta
- Yhteyspuutteiden ja epäjatkuvuuskohtien tunnistaminen ja poistaminen
- Esteettömyyskartoitukset
- Pyöräpysäköinti
- Palveluverkostot, palveluiden sijoittuminen ja saavutettavuus kevyellä liikenteellä, kaavoitustyön merkitys

JOENSUUN KESKUSTAN LIIKENNESUUNNITELMA

- Pääkatuverkon kehittämisen keskeiset toimenpiteet
- Asuinalueiden sekä pyöräilyn ja jalankulun verkoston kehittämistoimenpiteet
- Liikekeskustan liikennejärjestelyjen kehittämistoimenpiteet



PYÖRÄILYÄ TUKEVAT INVESTOINNIT



- Kaupunkirakenneohjelmassa vuosille 2013-2016 rakenteisiin ja kunnossapitoon liittyviä edistämistoimenpiteitä
- Liikenne- ja liikenneturvallisuussuunnitelmat
- Pyöräilyn olosuhteita parannetaan tänä vuonna lähes 3,5 miljoonalla eurolla,
- Siltayhteydet Pielisjoen yli: kevyt liikenteelle tarkoitettu Ylisoutajan silta valmistuu kesällä 2014 ja reitistöjä täydentää myös syksyllä valmistuva Sirkkalan silta
- Kiertoliittymät parantavat sujuvuutta ja turvallisuutta

JOENSUU

▶ WWW.JOENSUU.FI

KIITOS!